

Mitglieder- und Sponsorendokumentation

Weshalb ist das Thema «Berufliche Eingliederung» relevant

- Die Fehlentwicklung der Invalidenversicherung (IV) bis anfangs der 2000er-Jahre machte eine radikale Kehrtwende notwendig: von der Rentenversicherung zur Eingliederungsversicherung.
- Mit mehreren Reformen wurde dieser Prozess in die Wege geleitet.
- Zwischen 2012 und 2020 konnten die IV-Stellen zusammen mit den Arbeitgebern rund 180'000 Menschen mit gesundheitlichen Problemen im ersten Arbeitsmarkt platzieren (Vermittlung einer neuen Arbeitsstelle, Erhalt von Arbeitsplätzen durch Massnahme der Früherkennung und Frühintervention, Umplatzierungen im gleichen Unternehmen, Arbeitsplätze bei neuen Arbeitgebern, Arbeitsvermittlungen als Folge von Rentenrevisionen). Durch den demografischen Wandel wird es immer wichtiger, brach liegendes potenzial an Arbeitskräften besser zu nutzen.
- Auch aus betriebswirtschaftlicher Sicht ist das Thema «Berufliche Eingliederung» relevant. Denn der Verlust eines Mitarbeitenden verursacht hohe Kosten. Für Mitarbeitende auf der ausführenden Ebene und im unteren Management werden die Kosten auf 30 bis 50% des Jahresgehalts geschätzt. Mit zunehmender Position und Spezialisierung steigen auch die Kosten.
- Schlüsselfaktor für den Erfolg sind die Arbeitgeber – und Compasso will mit seinen Aktivitäten diese bestmöglich unterstützen.

Wer ist Compasso

Verein / Information

Ca. 100 Mitglieder aus Unternehmen der Privatwirtschaft und der öffentlichen Hand

Think Tank

Ein Think Tank ist dafür verantwortlich, die technische Entwicklung voranzutreiben und Hilfsmittel für Arbeitgebende zu entwerfen



Netzwerk

Compasso ist auch ein Netzwerk von Systempartnern, Arbeitgebenden und anderen Akteuren, die sich für die berufliche Integration einsetzen.

Compasso: Vision und Mission

Vision

Arbeitgebende:

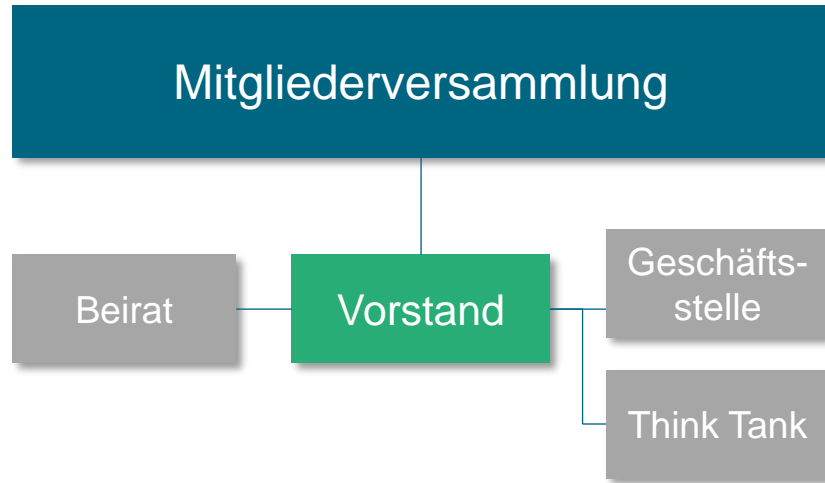
- erkennen gesundheitliche Probleme ihrer Mitarbeitenden **frühzeitig**
- sichern durch richtige und rechtzeitige **Massnahmen** Arbeitsmarktfähigkeit
- werden im Prozess der **(Wieder-)Eingliederung** **unterstützt**

→ *Abgänge aus dem ersten Arbeitsmarkt werden möglichst vermieden*

Mission

- Sensibilisierung und Versorgung der Arbeitgebenden mit **praxistauglicher Information** über die berufliche Eingliederung
- Weiterentwicklung von Strategien und Prozessen zur Unterstützung von Arbeitgebenden und Förderung der **Koordination der Systempartner**
- Aktive Öffentlichkeitsarbeit und Kommunikation mit Arbeitgebenden, Systempartnern und der allgemeinen Öffentlichkeit

Wie ist Compasso aufgebaut



- Oberstes Organ des Vereins ist die **Mitgliederversammlung**. Sie wählt das Präsidium sowie den Vorstand
- Der **Vorstand** definiert die Strategie, legt die konkreten Ziele und Projekte fest und überprüft deren Umsetzung
- Die **Geschäftsstelle** setzt die Aktivitäten um und organisiert den Think Tank
- Der **Think Tank** ist ein interdisziplinäres Fachorgan, das die fachliche Entwicklung vorantreibt und für die Qualitätssicherung der Projekte sorgt
- Im **Beirat** sind die zentralen Interessengruppen mit bekannten Persönlichkeiten vertreten; er unterstützt den Verein in der Zielerreichung

Tätigkeitsfelder von Compasso

Portal

Konkrete und praktische Informationen

Plattform für Dialog und Entwicklung

Dialog
Zusammenarbeit und
technische Entwicklung



Instrumente

Entwicklung von nützlichen Prozessen
und praxistauglichen Instrumenten

Wie positioniert sich Compasso

- Compasso fokussiert seine Informationstätigkeit für Arbeitgebende auf den Umgang mit Personen mit einer gesundheitlichen Beeinträchtigung aus Krankheit, Unfall oder Behinderung, die entweder mit oder ohne Anstellung sind.
- Bei ersteren geht es darum, dass Arbeitgebende darin unterstützt werden, gesundheitlich beeinträchtigte Arbeitnehmende im Unternehmen zu behalten und dadurch einen wertvollen Know-how-Verlust zu verhindern (Stichwort: Erhalt der Arbeitsmarktfähigkeit).
- Bei letzteren soll insbesondere vor dem Hintergrund des viel diskutierten Fachkräftemangels brachliegendes Potential ausgeschöpft werden und kompetente Personen wieder in den Arbeitsprozess zurückkehren (Stichwort: Wiedererlangung der Arbeitsmarktfähigkeit).

Orientierungshilfen für Arbeitgebende und Systempartner

- Compasso bereitet Informationen für Arbeitgebende von Mitarbeitenden mit gesundheitlicher Beeinträchtigung auf, entwickelt Instrumente zur Unterstützung und Pflege von Prozessen für Arbeitgebende und zur Anregung der Systempartner bei der Koordination ihrer Tätigkeiten zu Arbeitsplatzertalt und Eingliederung.
- Compasso informiert Arbeitgebende darüber, wie sie gesundheitliche Probleme ihrer Mitarbeitenden frühzeitig erkennen und durch rechtzeitige Massnahmen die Arbeitsmarktfähigkeit ihrer Mitarbeitenden sichern können. So zeigt Compasso auf, wie Abgänge aus dem ersten Arbeitsmarkt aufgrund gesundheitlicher Probleme möglichst vermieden werden können.
- Weiter bietet Compasso Informationen zur Eingliederung für Arbeitgebende, die Mitarbeitende mit einer gesundheitlichen Beeinträchtigung einstellen möchten. Compasso wirkt zudem in seiner Rolle in der Systemkoordination darauf hin, dass der Erhalt oder die Wiedererlangung der Arbeitsmarktfähigkeit umsetzbar und erleichtert wird.

Praxistaugliche Unterstützung: www.compasso.ch

Ich suche Informationen für

Arbeitgebende

Bibliothek

**Die Leistung meines
Mitarbeiters hat
nachgelassen. Was tun?**

**Ich möchte eine
beeinträchtigte Person
anstellen. Wie muss ich
vorgehen?**

**Meine Mitarbeiterin ist
arbeitsunfähig
geworden. Wie weiter?**

**Warum sollte ich
jemanden mit ein-
geschränkter
Arbeitsfähigkeit (weiter)
beschäftigen?**

Praxistaugliche Unterstützung: www.compasso.ch

Compasso-Bibliothek:

- Checklisten, Leitfäden, Orientierungshilfen etc.
- Schnittstellen Arbeitgebende und Arbeitnehmende
- Schnittstellen Arbeitgebende und Systempartnern

Inhalt

- **Engagement Compasso**
- **Schnittstellen Arbeitgebende mit Arbeitnehmenden**
 - Bisherige Mitarbeitende
 - Gesunde Führung
 - Früherkennung
 - Inklusion
 - Arbeitsplatzerhalt
 - Neue Mitarbeitende
 - Anstellung von Personen mit Beeinträchtigung
 - Vom Arbeitsprofil bis zum Arbeitsvertrag
- **Schnittstelle Systempartner mit Arbeitgebenden**
 - Was machen Systempartner?
 - Ressourcenorientiertes Eingliederungsprofil REP
 - Krankentaggeldversicherung
 - Unfallversicherung
 - Berufliche Eingliederung
 - Leitfaden für Prozesse zwischen Systempartnern
 - Systemlandkarte

Unsere Mitglieder

- Compasso ist das Informationsportal für Arbeitgebende zu Frage der beruflichen Integration an der Schnittstelle von Unternehmen, Betroffenen, IV, Suva, Pensionskassen & Privatversicherern.
- Der Verein Compasso ist breit abgestützt und steht unter dem Patronat des Schweizerischen Arbeitgeberverbandes. Knapp 100 Mitglieder aus der Privatwirtschaft und dem öffentlichen Sektor – von kleineren bis zu grossen Arbeitgebern und Branchenverbänden – verbinden darin ihre Interessen.
- Compasso verfügt über ein starkes Netzwerk mit Krankentaggeld- und Unfallversicherern, der IV-Stellenkonferenz, der SUVA, dem Pensionskassenverband, Behindertenorganisationen und -institutionen sowie mit Anbietern von Case Management, Arbeitsvermittlung und Jobcoaching.

Welchen Nutzen bringt Ihnen eine Mitgliedschaft

Innovative Instrumente

Zugang zu Instrumenten, welche im Rahmen des Think Tanks erarbeitet werden

Reputation

Namentliche Nennung als Mitglied auf der Webseite, Positionierung als (sozial-) verantwortungsvolles Unternehmen

Attraktiver Arbeitgeber

Positionierung als attraktiver Arbeitgeber

Themenspezifische Events

Teilnahme und fachliche Diskussionen an themenspezifischen Veranstaltungen

Business-Netzwerk

Als Mitglied von Compasso sind Sie Teil einer Community und können sich mit Peers austauschen.

Aktive Mitarbeit

Möglichkeit sich aktiv bei der inhaltlichen Ausarbeitung von Instrumenten im Rahmen der Arbeitsgruppen des Think Tanks einzubringen.

Aktuelle Informationen

Regelmässige Informationen über aktuelle Themen und themenspezifische Veranstaltungen.

Informationsportal

Verbreitung von themenrelevanten Beiträgen aus Ihrem Unternehmen über die Kommunikationskanäle.

Welche Form der Mitgliedschaft gibt es

Vollmitgliedschaft	Beitrag CHF / Jahr	Stimmrecht
Unternehmen ≤ 100 MA	200	✓
Unternehmen ≤ 500 MA	1'000	✓
Unternehmen ≤ 5'000 MA	2'000	✓
Unternehmen > 5'000 MA	5'000	✓
Vereine / Verbände / Stiftungen	2'000	✓
Assoziierte Mitgliedschaft *		
Natürliche Personen	100	
Juristische Personen	2'000	
Zusatzmitgliedschaft		
Think Tank	5'000	

Was ist eine assoziierte Mitgliedschaft

- Für kommerzielle Anbieter mit Leistungen im Umfeld der Früherkennung, Vermittlung und Betrieblichem Gesundheitsmanagement ist die assoziierte Mitgliedschaft vorgesehen
- Assoziiertes Mitglied kann eine juristische, wie auch eine natürliche Person werden, welche den Verein ideologisch unterstützen möchte
- Eine assoziierte Mitgliedschaft ist keine Vollmitgliedschaft: Assoziierte Mitglieder können an der Mitgliederversammlung teilnehmen, haben jedoch kein Stimmrecht
- Die Mitwirkung im Think Tank ist nur für Vollmitglieder vorgesehen
- Assoziierte Mitglieder werden auf unserer Webseite aufgelistet

Welche Leistungen bietet Compasso für (Haupt-)Sponsoren

Leistungen für Sponsoren (ab CHF 15'000 / Jahr)

- Platzierung eines kleinen Logos auf der Einstiegsseite von Compasso.ch
- Platzierung eines kleinen Logos im Compasso Newsletter
- Gast-Ticket bei Compasso-Veranstaltungen
- Kostenlose Mitgliedschaft und Teilnahme im Think Tank
- Nennung des Unternehmens als Partner von Compasso
- Textbaustein mit Tätigkeiten des Jahres für das CSR-Reporting des Unternehmens

Zusätzliche Leistungen für Hauptsponsoren (ab CHF 40'000 / Jahr)

- Platzierung mit grossem Logo auf Startseite von Compasso.ch
- Platzierung eines grossen Logos im Compasso-Newsletter
- Zusätzliches Gast-Ticket bei Compasso-Veranstaltungen

Patronat



SCHWEIZERISCHER ARBEITGEBERVERBAND
UNION PATRONALE SUISSE
UNIONE SVIZZERA DEGLI IMPRENDITORI

Hauptsponsoren

ASA | SVV

suva

Schweizerischer Versicherungsverband

Sponsoren

coop

die Mobiliar



AHV
AVS

IV-**STELLEN-KONFERENZ**
CONFERENCE DES OFFICES AI
CONFERENZA DEGLI UFFICI AI
CONFERENZA DILS UFFIZIS AI

 SBB CFF FFS


swisscom


SwissLife

groupe mutuel

compasso //

Herzlichen Dank für Ihre Aufmerksamkeit

Kontakt:



Daniel Huser
Präsident
daniel.huser@compasso.ch



Madeleine von Arx
Geschäftsleiterin
madeleine.vonarx@compasso.ch