

# Documentazione per membri e sponsor

# Perché il tema dell'«integrazione professionale» è importante?

---

- La deriva dell'assicurazione invalidità (AI) fino all'inizio degli anni 2000 ha reso necessaria una radicale inversione di rotta: l'AI doveva reimpostarsi da assicurazione di rendite ad assicurazione finalizzata all'integrazione.
- Un processo, questo, che è stato avviato grazie a varie riforme.
- Tra il 2012 e il 2020 gli uffici AI, in collaborazione con i datori di lavoro, sono riusciti a collocare sul mercato del lavoro primario circa 180'000 persone con problemi di salute (mantenimento di posti di lavoro esistenti, ricollocazione all'interno della stessa azienda, posti di lavoro presso nuovi datori di lavoro, collocamenti successivi a revisione delle rendite).
- Tuttavia, il tema dell'«integrazione professionale» è importante anche dal punto di vista dell'economia aziendale: la perdita di un collaboratore, infatti, porta con sé costi significativi. Questi vengono stimati al 30-50% del salario annuale se a essere colpiti sono collaboratori con mansioni esecutive o quadri inferiori. All'aumentare della posizione e della specializzazione corrisponde un incremento dei costi.
- Un fattore chiave per risolvere con successo queste situazioni sono i datori di lavoro; e Compasso, con le sue attività, intende sostenerli al meglio

# Chi è Compasso

---

## Associazione

Quasi 100 membri dell'economia privata e del settore pubblico

## Think Tank

Un think tank è responsabile della guida dello sviluppo tecnico e della progettazione di strumenti per i datori di lavoro



## Rete

Compasso è anche una rete dei partner di sistema, datori di lavoro e altri attori coinvolti nell'integrazione professionale

# Compasso: visione e missione

---

## Visione

Datore di lavoro:

- riconoscere i problemi di salute dei loro dipendenti in **una fase iniziale**
- garantire l'occupabilità attraverso **misure** corrette e tempestive
- sono sostenuti nel processo di **(ri)integrazione**

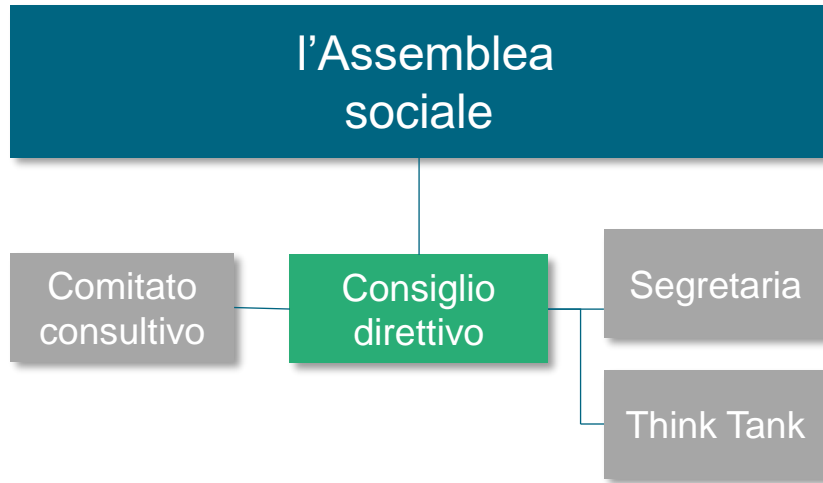
→ *Le uscite dal mercato del lavoro primario sono evitate per quanto possibile*

## Missione

- Sensibilizzare e fornire ai datori di lavoro **informazioni pratiche** sull'integrazione professionale.
- Ulteriore sviluppo di strategie e processi per sostenere i datori di lavoro e promuovere il **coordinamento dei partner del sistema**
- Relazioni pubbliche attive e comunicazione con i datori di lavoro, i partner del sistema e il pubblico in generale

# Come è strutturata Compasso

---



- L'organo più alto dell'associazione è l'**Assemblea sociale**, che elegge il Presidente e il Consiglio direttivo
- Il **Consiglio direttivo** definisce la strategia, gli obiettivi concreti e ne controlla la realizzazione
- La **Segreteria** svolge le attività e organizza il Think Tank
- Il **Think Tank** è un organismo professionale interdisciplinare che guida lo sviluppo professionale e garantisce la qualità dei progetti
- Il **Comitato consultivo** riunisce i gruppi d'interesse principali, rappresentati da personalità note, e aiuta l'associazione a raggiungere i suoi obiettivi

# Come si posiziona Compasso

---

- Compasso concentra la propria attività informativa destinata ai datori di lavoro sulla gestione delle persone con problemi di salute, con o senza posto di lavoro
- Nel primo caso, ai datori di lavoro viene fornito sostegno per mantenere in azienda i collaboratori con problemi di salute ed evitare così la perdita di prezioso know-how (parola chiave: mantenimento dell'idoneità al mercato del lavoro).
- Nel secondo caso, in particolare nell'ottica della tanto discussa carenza di personale specializzato, si tratta di sfruttare il potenziale inutilizzato e reinserire persone competenti nel processo lavorativo (parola chiave: riacquisizione dell'idoneità al mercato del lavoro).

# Guida per i datori di lavoro e i partner di sistema

---

- Compasso prepara informazioni per i datori di lavoro di dipendenti con problemi di salute, sviluppa strumenti per sostenere e curare i processi per i datori di lavoro e per stimolare i partner del sistema a coordinare le loro attività a favore del mantenimento del lavoro e l'integrazione.
- Compasso informa i datori di lavoro su come possono identificare in una fase precoce i problemi di salute dei loro dipendenti e garantire l'occupabilità dei loro dipendenti attraverso misure tempestive. In questo modo, Compasso mostra come le uscite dal mercato del lavoro primario dovute a problemi di salute possono essere evitate il più possibile.
- Compasso fornisce anche informazioni sull'integrazione per i datori di lavoro che desiderano assumere dipendenti con problemi di salute. Nel suo ruolo di coordinatore del sistema, Compasso lavora anche per far sì che il mantenimento o il recupero della capacità di lavorare diventino attuabili e più semplici.

# Sostegno pratico : [www.compasso.ch](http://www.compasso.ch)

---

Cerco informazioni per

**Datori di lavoro**

Biblioteca

**Il rendimento del mio  
dipendente è  
peggiolato. Cosa fare?**

**Vorrei assumere una  
persona con disabilità.  
Come devo procedere?**

**La mia collaboratrice  
non è più abile al lavoro.  
Come faccio?**

**Perché dovrei  
(continuare) ad  
occupare persone con  
capacità lavorative  
limitate?**



# Sostegno pratico : [www.compasso.ch](http://www.compasso.ch)

---

## Biblioteca Compasso:

- Liste di controllo, guide, orientamenti, ecc.
- Interfacce tra datori di lavoro e collaboratori
- Interfacce tra partner del sistema e datori di lavoro

## Contenuto

- **Impegno di Compasso**
- **Interfacce tra datori di lavoro e collaboratori**
  - Collaboratori attuali
    - Una sana conduzione
      - Riconoscimento precoce
      - Inclusione
    - Mantenimento del posto di lavoro
  - Nuovi collaboratori
    - Impiego di persone con disabilità
    - Dal profilo di lavoro al contratto di lavoro
- **Interfacce tra partner di sistema e datori di lavoro**
  - Cosa fanno i partner di sistema?
    - Profilo di integrazione orientato alle risorse PIR
    - Con l'assicurazione d'indennità giornaliera in caso di malattia
    - Assicurazione infortuni
    - Processo di integrazione
  - Guida ai processi tra partner di sistema
  - Mappa di sistema

# Nostri membri

---

- Compasso è il portale informativo per i datori di lavoro dedicato alle tematiche dell'integrazione professionale e si colloca nel punto di contatto tra aziende, persone coinvolte, AI, Suva, casse pensioni e assicuratori privati.
- L'associazione Compasso gode di un ampio sostegno ed è patrocinata dall'Unione svizzera degli imprenditori. Quasi il 100 membri dell'economia privata e del settore pubblico, dai piccoli ai grandi datori di lavoro e alle associazioni di categoria, sono riuniti al suo interno per difendere i loro interessi.
- Compasso dispone di una rete solida con assicuratori specializzati in indennità giornaliera per malattia e in infortuni, la Conferenza degli uffici AI, la SUVA, l'Associazione delle istituzioni di previdenza, organizzazioni e istituzioni per la tutela dei disabili, nonché fornitori di servizi di case management, collocamento e job coaching.

# Quali vantaggi le offre l'adesione

---

## Strumenti innovativi

Accesso agli strumenti elaborati all'interno del Think Tank.

---

## Reputazione

In quanto membro, il suo nome comparirà sul sito web dell'associazione e lei potrà così presentarsi verso l'esterno come azienda (socialmente) responsabile.

---

## Datore di lavoro interessante

Il suo impegno farà di lei un datore di lavoro interessante.

---

## Eventi dedicati a tematiche specifiche

In occasione delle manifestazioni di Compasso dedicate a tematiche specifiche, potrà approfondire le sue conoscenze e prendere parte a dibattiti tecnici.

---

## Rete aziendale

In quanto membro di Compasso, diventerà parte di una community e potrà scambiare informazioni ed esperienze alla pari.

---

## Collaborazione attiva

Avrà la possibilità di contribuire attivamente all'elaborazione di contenuti per creare strumenti nell'ambito dei gruppi di lavoro del Think Tank.

---

## Informazioni attuali

Riceverà regolarmente informazioni sui temi di attualità e sulle manifestazioni dedicate ad argomenti specifici.

---

## Informazioniportal

Potrà utilizzare i canali di comunicazione di Compasso per divulgare contributi tematici della sua azienda.

---

# Quali sono le forme di adesione possibili

<b>Membro a pieno titolo</b>	<b>Contributo/anno</b>	<b>Diritto di voto</b>
Azienda ≤ 100 collab.	200	✓
Azienda ≤ 500 collab.	1'000	✓
Azienda ≤ 5000 collab.	2'000	✓
Azienda > 5000 collab.	5'000	✓
Associazioni/Federazioni/Fondazioni	2'000	✓
<b>Membro associato*</b>		
Persone fisiche	100	
Persone giuridiche	2'000	
<b>Adesione aggiuntiva</b>		
Think Tank	5'000	

# Cos'è un membro associato

---

- La qualità di membro associato è prevista per i fornitori commerciali di prestazioni nell'ambito del riconoscimento precoce, del collocamento e della gestione della salute in azienda.
- Un membro associato può essere una persona giuridica o fisica che desidera sostenere l'associazione sul piano ideologico.
- La qualità di membro associato è diversa da quella di membro a pieno titolo: i membri associati possono partecipare all'Assemblea sociale, tuttavia non hanno diritto di voto.
- La partecipazione al Think Tank è riservata ai membri a pieno titolo.
- I membri associati vengono comunque menzionati sul nostro sito web.

# Quali servizi offre Compasso agli sponsor (principali)

---

## Prestazioni per sponsor (da CHF 15'000 / anno)

- Posizionamento di un piccolo logo sulla homepage del portale d'informazione Compasso.ch
- Posizionamento di un piccolo logo nella newsletter di Compasso
- Ticket per ospiti per gli eventi di Compasso
- Iscrizione e partecipazione gratuita al Think Tank
- Denominazione dell'azienda quale partner di Compasso
- Possibilità di inserire un paragrafo delle attività di Compasso nel reporting annuale CSR dell'azienda

## Ulteriori prestazioni per sponsor principali (da CHF 40'000 / anno)

- Posizionamento di un logo di grandi dimensioni sulla homepage del portale di informazione Compasso.ch
- Posizionamento di un logo di grandi dimensioni nella newsletter di Compasso
- Ticket ospite aggiuntivo per gli eventi di Compasso

# I nostri sponsor (principali)

---

## Patronato



SCHWEIZERISCHER ARBEITGEBERVERBAND  
UNION PATRONALE SUISSE  
UNIONE SVIZZERA DEGLI IMPRENDITORI

## Sponsor principali

ASA | SVV

Schweizerischer Versicherungsverband  
Association Suisse d'Assurances  
Associazione Svizzera d'Assicurazioni  
Swiss Insurance Association

suva

## Sponsor

coop

la Mobiliare



AHV AVS AI IV  
IV-STELLEN-KONFERENZ  
CONFERENCE DES OFFICES AI  
CONFERENZA DEGLI UFFICI AI  
CONFERENZA DILS UFFIZIS AI

 SBB CFF FFS



  
SwissLife

groupe mutuel

compasso //

# Grazie per l'attenzione

---

Contatta :



**Daniel Huser**  
Presidente  
[daniel.huser@compasso.ch](mailto:daniel.huser@compasso.ch)



**Madeleine von Arx**  
Direttrice di Compasso  
[madeleine.vonarx@compasso.ch](mailto:madeleine.vonarx@compasso.ch)